



QOCSHA-RC042 **GO CRUISE**  Spectrum Of The Seas 

ล่องเรือสำราญ เทียบ 3 ประเทศ

เชียงใหม่-ฟุกุโอกะ- ปูซาน **6วัน5คืน**

จีน - เชียงใหม่ | ญี่ปุ่น - ฟุกุโอกะ เกาหลี-ปูซาน




วันเดินทาง 20-25 มี.ค 68 29 มี.ย-4 ก.ค 68 **เริ่มต้น**
5-10 ก.ย 68 6-11 พ.ย 68 **28,900**

ราคารวม ห้องพักบนเรือสำราญตามประเภทห้องที่จอง อาหารทุกมื้อบนเรือสำราญ ทิป และ ภาษีท่าเรือ **ราคาไม่รวม** ตัวเครื่องบิน, ค่าทำวีซ่า, ทั๋วเสริมบนฝั่ง

เดินทาง

10 -15 พ.ค / 16 – 21 ส.ค 2569

6 Days 5 Nights Shanghai - Fukuoka - Busan



Royal Caribbean
INTERNATIONAL

SPECTRUM OF THE **SEAS**SM



วันแรกของการเดินทาง ทุกท่านควร
เดินทางมาถึงท่าเรือ



QUANTUM ULTRA CLASS
SPECTRUM OF THE SEAS®

ยาว: 1,139 ฟุต ความจุผู้โดยสาร: 4,246 คน (สามารถรับได้สูงสุด 5,622 คน)
 กว้าง: 135 ฟุต ระวางสินค้า: 169,379 ตัน
 ลึก: 28 ฟุต ให้บริการครั้งแรก: เมษายน 2563

Spectrum of the Seas

FAST FACTS

REGISTRY:
 NASSAU, BAHAMAS

BUILT AT: MEYER WERFT,
 PAPENBURG, GERMANY

MAIDEN VOYAGE:
 APRIL 18, 2019

GODFAMILY:
 TBD

169,379 GRT

4,246 GUESTS
 (double occupancy)

}

5,622 GUESTS
 (total)

135 FEET WIDE

22 KNOTS
 CRUISING SPEED

1,139 FEET LONG

28 FEET DRAFT

HIGHLIGHTS

- ULTIMATE FAMILY SUITE
- SUITE CLUB
- SKY PAD
- RIPCORD BY IFLY
- NORTH STAR

DINING

COMPLIMENTARY WINDJAMMER MAIN DINING ROOM NOODLE BAR SPLASHAWAY CAFE SORRENTO'S THE CAFE @ TWO70 SEAPLEX DOG HOUSE	SPECIALTY JAMIE'S ITALIAN WONDERLAND BY DADONG CHOPS GRILLE VINTAGES IZUMI JAPANESE CUISINE	SICHUAN RED LA PATISSERIE THE HOT POT TEPPANYAKI CHEF'S TABLE TEA & COFFEE SHOP
--	---	--

BARS & LOUNGES

BIONIC BAR	SKY BAR	POOL BAR
NORTH STAR BAR	SCHOONER BAR	

KIDS & TEENS

ROYAL BABIES & TOTS NURSERY ADVENTURE OCEAN	THE LIVING ROOM FUEL TEEN DISCO	ARCADE SPLASHAWAY BAY
---	------------------------------------	--------------------------

2,137
 STATEROOMS

OTHER AMENITIES

<ul style="list-style-type: none"> • 3 POOLS • 3 WHIRLPOOLS • FLOWRIDER SURF SIMULATOR • ROCK-CLIMBING WALL • SEAPLEX • TWO70 • ROYAL THEATER • MUSIC HALL • SOLARIUM • CASINO ROYALE 	<ul style="list-style-type: none"> • BODY AND MIND SPA & FITNESS CENTER • GOLDEN ROOM • STAR MOMENT • LIBRARY • CONCIERGE CLUB • MEDICAL CENTER • OUTDOOR MOVIE SCREEN • VOOM
---	---

14 GUEST DECKS

16 TOTAL DECKS

17 GUEST ELEVATORS

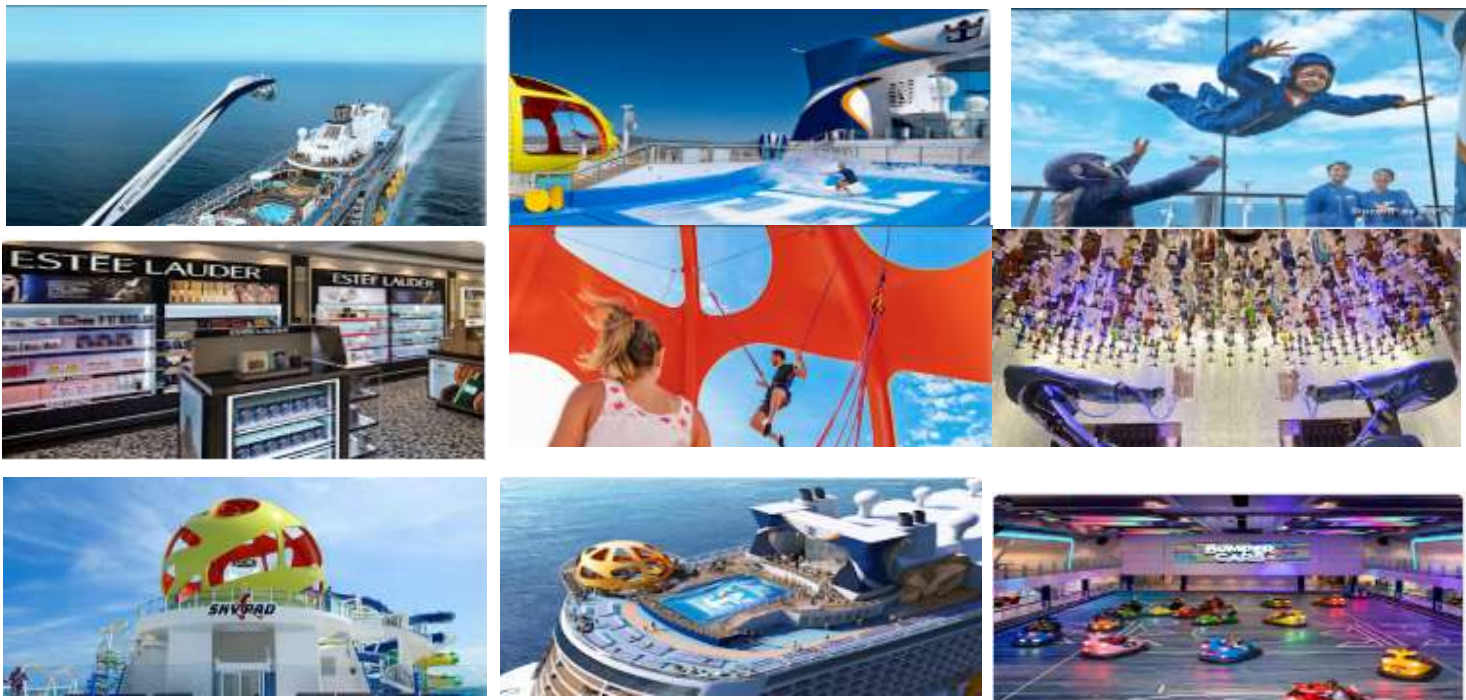
4 BOW THRUSTERS
WITH 4,694 HORSE POWER EACH

Port	Arrival	Departure	Activity
Shanghai (Baoshan), China	--	16:30	Embark
Cruising	--	--	Cruising
Busan, South Korea	07:00	19:00	Docked
Fukuoka, Japan	07:00	18:45	Docked
Cruising	--	--	Cruising
Shanghai (Baoshan), China	07:00	--	Debark

Royal Caribbean – Spectrum of the Seas

"Spectrum of the Seas" เรือสำราญในตระกูล Quantum Ultra-Class ของสายเรือ Royal Caribbean International โดยจะมีการเปิดตัวในช่วงฤดูใบไม้ผลิ ปี ค.ศ. 2019 เรือลำนี้ มีระวางเรือขนาด 169379 ตัน และสามารถรองรับผู้โดยสารได้สูงสุด 5,622 ท่าน เป็นเรือที่เหมาะสมสำหรับกลุ่มนักท่องเที่ยวที่เดินทางไปพักผ่อนกันทั้งครอบครัว เพราะภายในเรือของ Royal Caribbean ขึ้นชื่อว่าเป็นเรือสำราญที่รวบรวม กิจกรรม สนุกๆ และความบันเทิงระดับโลกไว้มากมาย อาทิเช่น เปิดประสบการณ์ไปกับเครื่องเล่นใหม่ล่าสุด อย่าง

- Flowrider** กระดานโต้คลื่นบนเรือที่สนุกตื่นเต้นบนเรือสำราญ
- Sky Pad** เป็นเครื่องเล่นแตรมโพลีนเสมือนจริงที่มาพร้อมกับแว่น VR สามมิติ เพิ่มอารมณ์ที่น่าตื่นเต้นเอาใจเด็กๆ ได้กระโดดเต็ง ติ่ง กันให้มันส์สุดเหวี่ยง
- Bionic Bar** หุ่นยนต์บาร์เทนเดอร์ที่คอยชงเครื่องดื่มให้เราได้ดื่มกันทั้งวันทั้งคืน ถือเป็นเทคโนโลยีสุดล้ำบนเรือสำราญ
- The North Star** เป็นกระเช้าลอยฟ้าชมวิวได้ 360 องศา ความสูงก็ราวๆ 300 ฟุต หรือ 91 เมตรเหนือระดับน้ำทะเล
- RipCord by iFly** เครื่องเล่นดึงผุชาจำลองเอาให้มันส์กันสุดเหวี่ยง
- โซน **Royal Esplanade** ถนนสายช้อปปิ้งที่มีถึงสองชั้น (ชั้น 4,5) มีสินค้าปลอดภาษี และสินค้าแบรนด์เนมที่มีให้เลือกหลากหลาย นอกจากนี้ยังมีร้านอาหารกว่า 18 แห่ง ภายในมีทั้งห้องอาหารหลัก และ ห้องอาหารพิเศษ รวมถึงห้อง **Two70®(Two Seventy)** อันโอ่อ่า ผนังเป็นกระจกใสสูงโปร่ง ตั้งแต่พื้นจรดเพดาน ภายในโซนนี้เต็มไปด้วย บาร์ เลาจัน และคาเฟ่ เป็นจุดที่บรรยากาศดีที่สุดในเรือร่วมกับวิวทิวทัศน์พาโนรามาที่สวยงามจับใจ ในยามค่ำคืนยังมีโชว์
- ป็นหน้าผา , Bumber Car**
- Seaplex** ห้องเกมส์สุดมันส์ รวบรวม ตุ้เกมส์สนุกๆมากมาย สนามบาส บิงปอง รถบีม
- 4สระน้ำ** ทั้งในร่ม และ สระกลางแจ้ง สวนน้ำสำหรับเด็ก
- การแสดงต่างๆ** อาทิเช่น โชว์กายกรรมสุดตื่นเต้นและหวาดเสียว รวมถึงละครเวที ให้แขกผู้เข้าพักได้มีความสุข เรียกรอยยิ้ม และเสียงหัวเราะกันกระหึ่มไปทั่วทั้งเรือ.
- ร้านค้าปลอดภาษี**
- คาสีโน จะเปิดตอนเรืออยู่ในโซนน่านน้ำสากล



ห้องอาหาร และ คาเฟ่ ทั้งหมด 18 ห้อง

ห้องอาหารที่ท่านสามารถรับประทานได้ตลอดทั้ง 3 มื้อไม่มีค่าใช้จ่าย

- 1 / ห้องอาหาร บูฟเฟ่ต์นานาชาติ Wind Jammer Marketplace ชั้น 14
 - 2/ ห้องอาหาร คอร์สเมนู Main Dining Room ซึ่งเป็นห้องอาหารหลักบนเรือแห่งนี้
ขนาด 1,844 ที่นั่ง มีทั้งหมด 3 ชั้น เสิร์ฟอาหารจีนและตะวันตก
 - 4/ Café@TWO70 ชั้น 5 แชนวิชต่างๆ สลัด ผลไม้ ชูป และ อีกมากมาย
 - 5/ SeaPlex Doghouse ชั้น 15 Hotdog หลากหลายรูปแบบ
 - 6/Sorrento Pizza ชั้น 14 พิซซ่าร้อนๆจากเตา ไคร่หิวรอบดึกก็ยังสามารถ
 - 7/Splashway café มินิฮอทดอก ไก่ทอด สแน็ค ต่างๆ
 - 8/ Noodle Bar เส้นบะหมี่ทำใหม่ๆสดๆแบบต่างๆพร้อมให้ท่านได้ลองชิม
- โดยห้องอาหารจะเปิดเป็นรอบโดยประมาณดังนี้ เวลาเปิดปิดของแต่ละห้องอาจไม่ตรงกัน

Breakfast	-----	7:30 am - 11:30 am
Lunch	-----	11:30 am - 3:00 pm
Dinner	-----	6:00 pm - 8:30 pm

นอกจากนี้ทางเรือยังได้เชิญร้านอาหารดัง ๆ ระดับโลกมาเปิดสาขากันบนเรืออีกด้วย ไม่ว่าจะเป็น Jamie's Italian, ร้านอาหารญี่ปุ่น Izumi Japanese Cuisine จากอเมริกา, ร้านอาหารจีน

อย่าง Sichuan Red



ACTION AND ADVENTURE



เพิ่มความสดชื่น ท่าลมทะเล เพิ่มอดิมาสิน กับเครื่องเล่น FlowRider® และชมวิวสูงสุดจาก North Star® ขึ้นเดินสะใจกับเครื่องเล่นอีกมากมาย

- FlowRider® Surf Simulator
- RipCord by IFLY® Skydiving Simulator⁵
- Rock-Climbing Wall
- SeaPlex® Indoor Sports Complex
- SkyPad®
- North Star®⁵
- Splashaway BaySM ๑๖

GASTRONOMY INDULGENCE



บริการอาหารนานาชาติมากมาย ที่จะตอบสนองทุกความต้องการ ทั้งแบบฟรีไม่อื่น หรือจะเลือก Specialty Dining ที่คุณจะประทับใจกับเมนูอาหารระดับโลก ตลอดการเดินทาง

(COMPLIMENTARY DINING OPTIONS*)

- Main Dining Room
- Windjammer Marketplace
- Noodle Bar
- Splashaway Café
- Sorrento's - Authentic New York Pizzeria
- The Café @Two70®
- SeaPlex Dog House
- Silver Dining[®]
- Gold Dining[®]

(SPECIALTY DINING OPTIONS⁵)

- Chops GrilleSM
- Chef's Table
- Izumi
- Jamie's Italian by Jamie Oliver
- Wonderland
- Sichuan Red[®]

- La Patisserie
- The Hot Pot
- Teppanyaki
- Vintages
- Leaf & Bean

PLUS Room Service[®] is available 24 hours.



STATEROOMS

AWE-INSPIRING STAYS

มีดีใหม่ของห้องพักบนเรือสำราญ คุณจะประทับใจกับห้องพักของเราในแบบต่างๆ การตกแต่งอย่างประณีต พร้อมเครื่องใช้ในห้องน้ำที่คัดสรรมาอย่างดีมีระดับ



SUITES & LOFTS

- Ultimate Family Suite
 - Grand Loft Suite (shown)
 - Owner's Suite
 - Grand Suite
 - Junior Suite
- ห้องระเบียงส่วนตัวประกอบด้วย
 - โถงนั่งเล่น พร้อมเตียงโซฟา
 - เครื่องใช้ในห้องพักแบบ Luxury
 - อ่างอาบน้ำ
 - สิทธิใช้ห้องอาหารสำหรับ Suite
 - บริการเช็คอินช่องทางพิเศษ
 - บริการ Concierge Service
 - Royal Suite Class Amenities



BALCONY

- ระเบียงส่วนตัว
- บริเวณนั่งพักผ่อน พร้อมเตียงโซฟา⁴
- เตียงคู่ หรือเตียงเดี่ยวขนาด King bed⁴
- ทีวี โทรศัพท์ และตู้เซฟ
- ห้องน้ำส่วนตัวระบบฝักบัว พร้อมบริเวณแต่งตัวและไดร์เป่าผม
- บริการทำความสะอาด และเตรียมที่นอนทุกวัน
- บริการ Room Service⁵



OCEAN VIEW

- ห้องหน้าต่างวิวทะเล
- บริเวณนั่งพักผ่อน
- เตียงคู่ หรือเตียงเดี่ยวขนาด King bed⁴
- ทีวี โทรศัพท์ และตู้เซฟ
- ห้องน้ำส่วนตัวระบบฝักบัว พร้อมบริเวณแต่งตัวและไดร์เป่าผม
- บริการทำความสะอาดและเตรียมที่นอนทุกวัน
- บริการ Room Service⁵



INTERIOR

- Interior with Virtual Balcony (shown)
 - Studio Interior
- บริเวณนั่งพักผ่อน
 - เตียงคู่ หรือเตียงเดี่ยวขนาด King bed⁴
 - ทีวี โทรศัพท์ และตู้เซฟ
 - ห้องน้ำส่วนตัวระบบฝักบัว พร้อมบริเวณแต่งตัวและไดร์เป่าผม
 - บริการทำความสะอาดและเตรียมที่นอนทุกวัน
 - บริการ Room Service⁵

เชี่ยงไฮ้ เป็นเมืองที่ใหญ่ที่สุดในประเทศจีน และเป็นเมืองที่ใหญ่ที่สุดเป็นอันดับที่ 10 ของโลก ตั้งอยู่ทางตะวันออกของจีนริมฝั่งแม่น้ำแยงซี เมืองนี้เป็นที่รู้จักกันดีในเรื่องความทันสมัยและความเจริญรุ่งเรืองทางเศรษฐกิจ สิ่งปลูกสร้างสูงระฟ้า ร้านค้า ร้านอาหาร และสถานที่ท่องเที่ยวมากมาย ล้วนแล้วแต่สะท้อนให้เห็นถึงความศิวิไลซ์ของเมืองแห่งนี้



สถานที่ท่องเที่ยวยอดนิยมในเชี่ยงไฮ้ ได้แก่

หอไข่มุกตะวันออก (Oriental Pearl Tower) หอคอยสูง 468 เมตร ตั้งอยู่บนเกาะต่าหู หอคอยแห่งนี้เป็นสัญลักษณ์ของเมืองเชี่ยงไฮ้ และสามารถมองเห็นวิวทิวทัศน์ของเมืองได้แบบ 360 องศา

ถนนนานกิง (Nanjing Road) ถนนสายหลักของเมืองเชี่ยงไฮ้ ยาวกว่า 1 กิโลเมตร ถนนแห่งนี้เต็มไปด้วยร้านค้า ร้านอาหาร และแหล่งบันเทิงมากมาย เป็นแหล่งช้อปปิ้งที่ใหญ่ที่สุดแห่งหนึ่งในเอเชีย

สวนอวี่หยวน (Yu Garden) สวนจีนโบราณ สร้างขึ้นในสมัยราชวงศ์หมิง สวนแห่งนี้เป็นที่เหมาะสำหรับการพักผ่อนหย่อนใจ และชมสถาปัตยกรรมจีนแบบดั้งเดิม

พิพิธภัณฑสถานเชี่ยงไฮ้ (Shanghai Museum) พิพิธภัณฑสถานที่ใหญ่ที่สุดในเอเชีย รวบรวมโบราณวัตถุจากจีนและทั่วโลกไว้มากมาย สวนสาธารณะประชาชนสวนสาธารณะขนาดใหญ่ใจกลางเมืองเชี่ยงไฮ้ สวนแห่งนี้เป็นที่เหมาะสำหรับการพักผ่อนหย่อนใจ ออกกำลังกาย และชมวิวทิวทัศน์ของเมือง

นอกจากนี้ยังมีสถานที่ท่องเที่ยวอื่นๆ อีกมากมายในเชี่ยงไฮ้ เช่น วัดจิ้งอัน (Jing'an Temple) พิพิธภัณฑสถานศิลปะเชี่ยงไฮ้ (Shanghai Art Museum) สวนสนุกดิสนีย์แลนด์เชี่ยงไฮ้ (Shanghai Disneyland) เป็นต้น

เชี่ยงไฮ้เป็นเมืองที่มีชีวิตชีวาและน่าตื่นตาตื่นใจ มีสถานที่ท่องเที่ยวมากมายที่รอให้คุณมาสัมผัส เมืองแห่งนี้เป็นจุดหมายปลายทางที่เหมาะสมสำหรับนักท่องเที่ยวทุกประเภท ทั้งผู้ที่ชื่นชอบความทันสมัย ความเจริญรุ่งเรืองทางเศรษฐกิจ ประวัติศาสตร์ วัฒนธรรม และธรรมชาติ



11.00 น. โหลด Application “Royal Caribbean International” ไว้ในมือถือเพื่อทำการเช็คอินในระบบ จะได้ Boarding Pass มาไว้โชว์ให้เจ้าหน้าที่ดู ทำการ เช็คอิน-อิน ที่เคาน์เตอร์เช็คอินและผ่าน ขั้นตอนการตรวจเอกสารโหลดกระเป๋าของท่านและเดินทางขึ้นเรือ Spectrum of the Seas เมื่อเข้าถึงในเรือแล้ว ให้ท่านทำแผนรองรับสถานการณ์ฉุกเฉินเรือ Muster Drill ท่านสามารถทำขั้นตอนนี้ได้ใน Application ในมือถือของท่านเองหลังจากนั้นให้นำ Sea Pass card ของท่านเดินไปให้เจ้าหน้าที่ที่ยืนตามจุดสแกนบัตรของท่านให้เรียบร้อย คีย์การ์ดจะอยู่ที่หน้าห้องของท่านสามารถใช้จ่าย เข้าห้องพัก เข้าออกจากเรือโดยใช้การ์ดใบนี้ไปเดียว ท่านสามารถผูกบัตร เครดิต หรือ เดบิต ที่มีเครื่องหมาย Visa และ Master Card เข้ากับบัตร Sea Pass Card ของท่านได้ตอนเปิด application ตอนทำเช็คอินขึ้นเรือไปพร้อมกันได้เลย **(เคาน์เตอร์ เช็คอิน ปิด 14.00 น.)**

ท่านสามารถใช้บริการห้องบุฟเฟต์ในเรือ(อาหารกลางวัน)ห้อง Windjammer ชั้น 14 ด้านท้ายเรือได้ทันทีที่ขึ้นเรือ

เย็น รับประทานอาหารค่ำ ณ ห้องอาหารภายในเรือสำราญ หลังอาหารท่านสามารถพักผ่อนตามอัธยาศัยหรือ สนุกสนานกับกิจกรรมบนเรือได้อย่างเต็มที่

16.30 น. เรือออกจากที่เรือ Wusongkou International Cruise Terminal Shanghai

Day 2 – << ล่องน่านน้ำสากล ตลอดทั้งวัน >>

เช้า รับประทานอาหารเช้า ณ ห้องอาหารภายในเรือสำราญ อีสาระทุกท่านตามอัธยาศัย



เที่ยง รับประทานอาหารกลางวันบนเรือสำราญ ท่านสามารถเพลิดเพลินกับกิจกรรมที่หลากหลายที่มีบนเรืออย่างเต็มที่

คำ รับประทานอาหารค่ำ ณ ห้องอาหารภายในเรือสำราญ

Day 3 – << ปูซาน ประเทศ เกาหลีใต้ >>

07.00 น. เดินทางถึง – ปูซาน ประเทศ เกาหลีใต้

เช้า กลางวัน เย็น รับประทานอาหาร ณ ห้องอาหารภายในเรือสำราญ อีสระทุกท่านตามอัธยาศัย

ปูซาน: เมืองแห่งทะเลและวัฒนธรรมเกาหลีใต้

ปูซาน (부산) หรือพูซัน เป็นเมืองท่าที่ใหญ่ที่สุดของประเทศเกาหลีใต้ และเป็นเมืองใหญ่เป็นอันดับสองรองจากกรุงโซล ด้วยความโดดเด่นในด้านชายหาดที่สวยงาม วัฒนธรรมที่หลากหลาย และอาหารทะเลรสเลิศ ทำให้ปูซานเป็นหนึ่งในจุดหมายปลายทางยอดนิยมของนักท่องเที่ยวทั้งชาวเกาหลีและชาวต่างชาติ

ที่เกี่ยวข้องแนะนำ

1. หมู่บ้านวัฒนธรรมคัมชอน (Gamcheon Culture Village)

หมู่บ้านสีสันสดใสที่ตั้งอยู่บนเนินเขา เหมือนกับซานโตรินิโอของเกาหลีเลยล่ะ มีบ้านเรือนสีพาสเทลสวยงาม และภาพวาดน่ารักๆ เต็มไปหมด เดินเล่นชมวิวเพลินๆ ได้ทั้งวัน



2. ชายหาดแฮอุนแด (Haeundae Beach)

ชายหาดที่ใหญ่ที่สุดและมีชื่อเสียงที่สุดของปูซาน น้ำทะเลใสสะอาด ทRAYละเอียด เหมาะแก่การเล่นน้ำและพักผ่อนริมทะเล

3. วัดแฮดง ยงกุงซา (Haedong Yonggungsa Temple)

วัดพุทธที่ตั้งอยู่ริมทะเล มีสถาปัตยกรรมที่สวยงามและบรรยากาศสงบร่มเย็น

4. ตลาดปลาจาลชี (Jagalchi Fish Market)

ตลาดปลาสดที่ใหญ่ที่สุดในเกาหลีใต้ มีอาหารทะเลให้เลือกซื้อมากมาย ทั้งปลาสด หอย ปู และอื่นๆ อีกมากมาย

5. ปูซาน ทาวเวอร์ (Busan Tower)

หอคอยที่สูงที่สุดในปูซาน สามารถชมวิวเมืองได้รอบด้าน 360 องศา

6. รถไฟสายแคปซูล (Haeundae Blue Line Park)

รถไฟสายสีฟ้าที่วิ่งเลียบบชายหาดแฮอนแด ชมวิวทะเลและเมืองได้แบบใกล้ชิด

ท่านสามารถลงไปเที่ยวอิสระตามอัธยาศัย หรือ ซื้อตั๋วเสริมของเรือที่ให้บริการอยู่ได้ ควรซื้อตั๋วเสริมของทางเรือก่อนจะถึงจุดหมายที่ท่านต้องการ 1 วันเดินทาง



19.00 น. เรือออกจาก ปูซาน ประเทศ เกาหลีใต้

Day 4 – << ฟุกุโอกะ ประเทศ ญี่ปุ่น >>

07.00 น. เดินทางถึง – ฟุกุโอกะ ประเทศ ญี่ปุ่น

เช้า กลางวัน เย็น รับประทานอาหาร ณ ห้องอาหารภายในเรือสำราญ อิสระทุกท่านตามอัธยาศัย

ฟุกุโอกะ (Fukuoka) เป็นเมืองที่ตั้งอยู่ทางตอนเหนือของเกาะคิวชู ประเทศญี่ปุ่น เมืองนี้เป็นที่รู้จักจากอาหารทะเลสด วัฒนธรรมที่หลากหลาย และสถานที่ท่องเที่ยวทางประวัติศาสตร์และวัฒนธรรมมากมาย

ท่านสามารถลงไปเที่ยวอิสระตามอัธยาศัย หรือ ซื้อตั๋วเสริมของเรือที่ให้บริการอยู่ได้ ควรซื้อตั๋วเสริมของทางเรือก่อนจะถึงจุดหมายที่ท่านต้องการ 1 วันเดินทาง



Fukuoka Tower หอคอยตึกระฟ้าที่สูงที่สุดในประเทศญี่ปุ่นถึง 234 เมตร

สถานที่ท่องเที่ยวที่ได้รับความนิยมมากที่สุดในฟูกูโอกะ:

ปราสาทฟูกูโอกะ (Fukuoka Castle) เป็นปราสาทที่เก่าแก่และสวยงามที่สุดแห่งหนึ่งในญี่ปุ่น ปราสาทแห่งนี้สร้างขึ้นในศตวรรษที่ 17 โดยไดเมียวแห่งฟูกูโอกะ ปราสาทแห่งนี้ได้รับความเสียหายจากสงครามโลกครั้งที่ 2 แต่ได้รับการบูรณะขึ้นใหม่ในปี 1958

สวนโอโฮริ (Ohori Park) เป็นสวนสาธารณะที่ใหญ่ที่สุดในฟูกูโอกะ สวนแห่งนี้มีทะเลสาบ สวนดอกไม้ และพิพิธภัณฑ์มากมาย สวนแห่งนี้เป็นสถานที่ที่เหมาะสมสำหรับการพักผ่อนและชมวิวเมืองฟูกูโอกะ

ย่านเทนจิน (Tenjin) เป็นย่านช้อปปิ้งที่ใหญ่ที่สุดในฟูกูโอกะ ย่านนี้เต็มไปด้วยร้านค้า ร้านอาหาร และห้างสรรพสินค้ามากมาย ย่านเทนจินเป็นสถานที่ที่เหมาะสมสำหรับการช้อปปิ้งและหาของกิน

ย่านฮากาตะ (Hakata) เป็นย่านเก่าแก่ของฟูกูโอกะ ย่านนี้เต็มไปด้วยร้านค้า ร้านอาหาร และวัดมากมาย ย่านฮากาตะเป็นสถานที่ที่เหมาะสมสำหรับการสัมผัสกับวัฒนธรรมดั้งเดิมของญี่ปุ่น

ย่านยาไต (Yatai) เป็นย่านที่มีร้านอาหารริมทางมากมาย ย่านนี้เป็นที่รู้จักจากอาหารท้องถิ่นที่อร่อยและราคาไม่แพง ย่านยาไตเป็นสถานที่ที่เหมาะสมสำหรับการลิ้มลองอาหารญี่ปุ่นแบบดั้งเดิม

นอกจากสถานที่ท่องเที่ยวที่กล่าวมาข้างต้นแล้ว ฟูกูโอกะยังมีสถานที่ท่องเที่ยวอีกมากมายที่รอให้นักท่องเที่ยวไปสัมผัส เช่น สวนสาธารณะ พิพิธภัณฑ์ ร้านอาหาร ร้านค้า และอีกมากมาย ฟูกูโอกะเป็นเมืองที่มีเสน่ห์หลากหลาย นักท่องเที่ยวที่มาเยือนฟูกูโอกะจะได้สัมผัสกับวัฒนธรรมญี่ปุ่นที่หลากหลายและมีชีวิตชีวา

18.45 น. เรือออกจาก ฟูกูโอกะ

Day 5 – << เรือสำราญล่องอยู่น่านน้ำสากล >>

- เช้า รับประทานอาหารเช้า ณ ห้องอาหารภายในเรือสำราญ อีสรระทุกท่านตามอัธยาศัย
- เที่ยง รับประทานอาหารกลางวันบนเรือสำราญ ท่านสามารถเพลิดเพลินกับกิจกรรมที่หลากหลายที่มีบนเรืออย่างเต็มที่
- ค่ำ รับประทานอาหารค่ำ ณ ห้องอาหารภายในเรือสำราญ
คืนก่อนที่จะลงเรือ จะมี Tag กระเป๋ามาวางไว้ให้ที่ห้อง ถ้าท่านต้องการโหลดกระเป๋าลง
เจ้าหน้าที่จะมารับกระเป๋า ก่อน 5 ทุ่ม ท่านสามารถวางกระเป๋าพร้อมติดแท็กเขียนชื่อให้
เรียบร้อย วางไว้หน้าห้อง ก่อน 5 ทุ่ม ก่อนเข้าวันกลับ



Day 6 – เชียงไฮ้ << สาธารณรัฐประชาชนจีน >>
ท่าเรือ Wusongkou International Cruise Terminal Shanghai >>

07.00 น. เรือจอดเทียบท่า ท่าเรือ *Wusongkou International Cruise Terminal Shanghai*
 ทุกท่านลงจากเรือจะผ่าน พิธีการตรวจคนเข้าเมืองและรับ กระเป๋าเดินทางของท่าน
 ด้านล่าง

**** เดินทางกลับโดยสวัสดิภาพ ****

**** ราคาห้องพัก ต่อ ท่าน ตามประเภทห้อง ****

เส้นทาง < เชียงไฮ้ – ฟูกูโอกะ – ปูซาน(เกาหลีใต้) - เชียงไฮ้ < 5วัน5คืน >
ตารางเดินเรือ

Port	Arrival	Departure	Activity
Shanghai (Baoshan), China	--	16:30	Embark
Cruising	--	--	Cruising
Busan, South Korea	07:00	19:00	Docked
Fukuoka, Japan	07:00	18:45	Docked
Cruising	--	--	Cruising
Shanghai (Baoshan), China	07:00	--	Debark

ประเภทห้องพัก	ท่านที่ 1-2 เริ่มต้นราคาท่านละ
	10 -15 พ.ค / 16 – 21 ส.ค 2569
ห้องพักแบบไม่มีหน้าต่าง (Inside)	29,500.-
ห้องพักแบบมีหน้าต่าง (Ocean View)	32,900.-
ห้องพักแบบมีระเบียง (Balcony)	39,900.-
ห้องพักสวีท (Suites)	49,900.-

** ราคาห้องพักอาจมีการเปลี่ยนแปลงขึ้นอยู่กับระยะเวลาการจอง จำนวนห้องพักที่เหลืออยู่ และ ค่าเงิน USD โดยไม่ต้องแจ้งล่วงหน้า **

*** ราคาที่พนักงานแจ้งให้ทราบเป็นราคาภายใน 24ช.ม เท่านั้น***

Interior



Ocean View



Balcony



เอกสารที่ผู้เดินทางต้องเตรียมก่อนเดินทาง

1. โทลด์แอป Royal Caribbean ไว้ในมือถือ เพื่อลงทะเบียน และ โทลด์ตั๋วเรือสำราญ



Royal Caribbean International App.



หมายเหตุ : โปรแกรมทัวร์เป็นราคาพิเศษ อาจเปลี่ยนแปลงได้ตามความเหมาะสม ขึ้นอยู่กับสภาพดินฟ้าอากาศ และปัจจัยอื่น ๆ ที่อยู่นอกเหนือการควบคุม โดยทางบริษัทจะคำนึงถึงความปลอดภัยของลูกค้าเป็นสำคัญ

เงื่อนไขการจอง

1. ชำระค่าเรือเต็มจำนวน หลังจากได้รับการยืนยันห้องพักจากทางบริษัท
2. ขอสงวนสิทธิ์ในการเปลี่ยนแปลงราคา ทั้งนี้ขึ้นอยู่กับระยะเวลาในการจอง และ จำนวนห้องว่าง
3. การไม่เข้าร่วมกิจกรรม ,โปรแกรม หรืออาหารบางมื้อ ไม่สามารถขอคืนเงินได้ในทุกกรณี

เงื่อนไขการยกเลิก

** ขอสงวนสิทธิ์การเปลี่ยนแปลงหลังทำการจองแล้ว กรณีขอยกเลิกการเดินทาง หรือ เปลี่ยนแปลงวันเดินทางและอื่นๆ บริษัทฯ เรียกเก็บเงิน 100% (ไม่สามารถคืนเงินได้ทุกกรณี)

** การไม่มาโชว์ตัวที่ทำเรือตามเวลาที่เรือกำหนดถือว่าการสละสิทธิ์ของตัวเอง ทางบริษัทไม่รับผิดชอบทุกกรณี ไม่สามารถขอเลื่อนการเดินทางหรือคืนเงินได้ทุกกรณี

อัตราค่าบริการนี้รวม

อัตราค่าบริการนี้รวม

1. ห้องพักบนเรือสำราญ 5 คืน (ตามแบบห้องพักที่ท่านได้ทำการชำระเงิน)
2. ค่าภาษีท่าเรือ
3. อาหารบนเรือสำราญ(ยกเว้นห้องอาหารพิเศษ กิจกรรมและความบันเทิงบนเรือสำราญ)
4. ค่าทิปพนักงานบนเรือ

อัตราค่าบริการนี้ไม่รวม

1. ตัวเครื่องบิน
2. ค่าวีซ่า (ถ้ามี)
3. รายการทัวร์บนฝั่งที่เรือจอดเทียบท่า
4. รถรับส่ง
5. ห้องอาหารพิเศษบนเรือ
6. ค่าประกันสุขภาพและอุบัติเหตุระหว่างเดินทาง
7. ค่าใช้จ่ายส่วนตัวที่ไม่ระบุไว้ในรายการ เช่น ค่าโทรศัพท์, ค่าซักรีด, ค่าอินเทอร์เน็ต, ค่าเครื่องดื่ม ฯลฯ /
8. ภาษีมูลค่าเพิ่ม 7% และ ภาษีหัก ณ ที่จ่าย 3%

เงื่อนไขการชำระเงิน

ส่งหน้า Pass Port ที่มีอายุเหลืออย่างน้อย 6 เดือน เพื่อทำการจอง หลังได้รับการยืนยันห้องพักจากบริษัท

ชำระค่าตัวเรือเต็มจำนวน หลังทำการจอง 2 วัน

ขอสงวนสิทธิ์ในการเปลี่ยนแปลงราคา ทั้งนี้ขึ้นอยู่กับระยะเวลาในการจอง และ จำนวนห้องพักที่เหลืออยู่ , ค่าเงิน USD ที่เปลี่ยนแปลง

หมายเหตุ

บริษัทฯ เป็นเพียงตัวแทนขายตั๋วเรือสำราญเท่านั้น บริษัทฯ จะไม่รับผิดชอบค่าใช้จ่ายใดๆที่เกิดขึ้น หากท่านถูกปฏิเสธการตรวจคนเข้าเมือง และจะไม่คืนเงินค่าตั๋วเรือที่ท่านชำระมาแล้ว หากท่านถูกปฏิเสธการเข้าเมืองด้วยเหตุอันใดก็ตาม

- ในกรณีที่ผู้เดินทางต้องยื่นขอวีซ่าเข้าประเทศนั้นๆ ขึ้นอยู่ดุลยพินิจของทางสถานทูต ทางบริษัทฯไม่สามารถรับผิดชอบค่าใช้จ่ายใดๆ ที่เกิดขึ้น อาทิค่าธรรมเนียมการยื่นวีซ่า หรือค่ายกเลิกการเดินทาง หากการพิจารณายื่นคำร้องขอวีซ่าของท่าน "ไม่ผ่าน"
 - โปรแกรมเรือสำราญนี้เป็นการขายเฉพาะตั๋วเรือสำราญเท่านั้น ไม่มีหน้าทัวร์เดินทางไปด้วย ท่านจะต้องเดินทาง ไปขึ้นเรือสำราญที่ทำเรือด้วยตัวเองตามเวลาที่เรือกำหนด
 - การไม่เข้าร่วมกิจกรรม ,โปรแกรม หรืออาหารบางมื้อ ไม่สามารถขอคืนเงินได้ในทุกกรณี
 - การไม่มาโชว์ตัวที่ทำเรือตามเวลาที่เรือกำหนดถือเป็นการสละสิทธิ์ของตัวท่านเอง
- บริษัทฯไม่รับผิดชอบทุกกรณี ไม่สามารถขอเลื่อนการเดินทางหรือคืนเงินได้ทุกกรณี
- *กรุณาจองตัวเครื่องบินให้มาถึงท่าเรือสำราญก่อนเวลาที่เรือเปิดให้เช็คอินอย่างน้อย3ชั่วโมง
- บริษัทฯ และ เรือสำราญ ไม่รับผิดชอบใดต่อทั้งสิ้นหากไฟท์บินของท่านเกิดการดีเลย์หรือยกเลิกเที่ยวบิน

1. สำหรับผู้สมัคร กรณีอายุครรภ์ตั้งแต่ 24 สัปดาห์ ไม่อนุญาตให้ขึ้นเรือ
2. สำหรับเด็กอายุต่ำกว่า 6 เดือน ไม่อนุญาตให้ขึ้นเรือ(เด็กทารกควรมีอายุอย่างต่ำ 6 เดือน 7วัน)
3. ลูกค้าต้องเตรียมพาสปอร์ตมา ณ วันเดินทางทุกครั้ง และต้องมีอายุมากกว่า 180 วัน นับจากวันเดินทางกลับ และเอกสารตั๋วเรือตัวจริงไปทำเรือสำราญ
4. บริษัทฯ สงวนสิทธิ์ในการที่จะไม่รับผิดชอบต่อค่าชดเชยความเสียหาย อันเกิดจากเหตุสุดวิสัยที่ทาง บริษัทฯ ไม่สามารถควบคุมได้ เช่น การนัดหยุดงาน, จลาจล, การล่าช้าหรือยกเลิกของเที่ยวบิน, การเปลี่ยนแปลงโปรแกรมการท่องเที่ยวให้เหมาะสมตามสภาพ อากาศ และฤดูกาล หรือเกิดเหตุสุดวิสัยในการเดินทาง
5. บริษัทฯ สงวนสิทธิ์ในการเปลี่ยนแปลงโปรแกรมรายการท่องเที่ยว โดยไม่ต้องแจ้งให้ทราบล่วงหน้า
6. บริษัทฯ สงวนสิทธิ์ในการเปลี่ยนแปลงอัตราค่าบริการ โดยไม่ต้องแจ้งให้ทราบล่วงหน้า