



6 DAY 4 NIGHT



อาหารครบทุกมื้อ + อาหารบนเครื่องบิน

JPL - CTS - 01



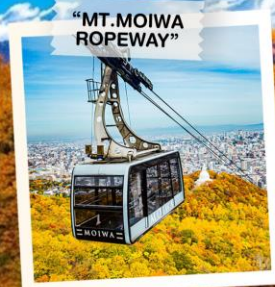
"BUFFET NANDA"



# HOKKAIDO LAND AUTUMN

CHITOSE / NOBORIBETSU / TOYA / NISEKO / JOZANKEI /  
OTARU / SAPPORO

## 63,900.-



"MT. MOIWA ROPEWAY"

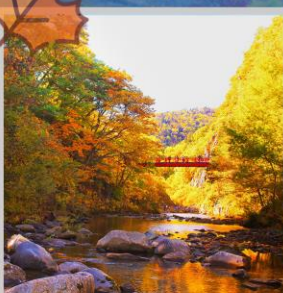


"JOZANKEI NATURE LUMINARIE"

วันเดินทาง 23 - 28 ต.ค. 2569 (วันปืยมหาราช)  
28 ต.ค. - 2 พ.ย. 2569  
30 ต.ค. - 4 พ.ย. 2569

[ ...HIGHLIGHT... ]

- ไบไม้เปลี่ยนสี สะพานโจซังเคฟูตามิ
- นั่งกระเช้าลอยฟ้าภูเขาโมอิวะ
- ถนนต้นแปะทิว มหาวิทยาลัยออกโทโด
- เทศกาลแสงไฟ โจซังเค ครั้งที่ 11
- ล่องเรือท้องกระจก ชมทะเลสาบชิโกะสึ
- ไบไม้เปลี่ยนสีสุดอลังการ ที่ออนโฮเฮเคียว



"JOZANKEI FUTAMI BRIDGE"



"LAKE SHIKOTSU GLASS BOAT"



"HOKKAIDO UNIVERSITY"



พักรีสอร์ทออนเซ็น 2 คืน



พักรีสอร์ท 4 ดาวทุกคืน



บุฟเฟ่ต์ปูยักษ์ 3 ชนิด "นินคะ"



เกมฟรีประกันอุบัติเหตุ



# Highlight

“HOHEIKYO DAM”

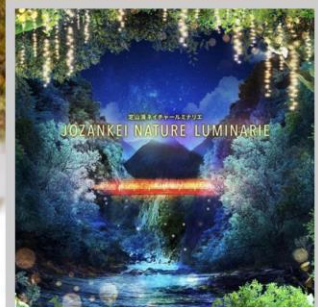
“BUFFET NANDA”



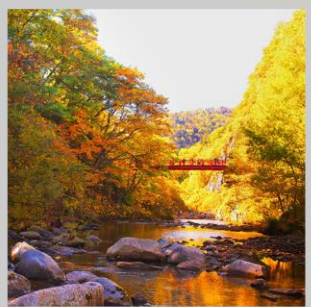
“MT.MOIWA ROPEWAY”



“HOKKAIDO UNIVERSITY”



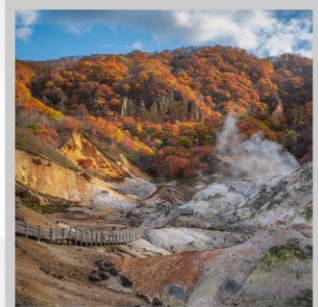
“JOZANKEI NATURE LUMINARIE”



“JOZANKEI FUTAMI BRIDGE”



“LAKE SHIKOTSU GLASS BOAT”



“NOBORIBETSU JIGOKUDANI”

“ชมใบไม้เปลี่ยนสีที่สะพานฟุตามิ” สะพานสีแดงที่ทอดข้ามแม่น้ำโทโยฮิระท่ามกลางใบไม้หลากสี สัมผัสความเหลืองอร่าม “ถนนต้นแปะก๊วย ณ มหาวิทยาลัยฮอกไกโด” ทั้งสองข้างทางความยาวกว่า 380 เมตร เปลี่ยนบรรยากาศชมวิอรอบๆ และปลาใต้ท้องทะเลสาบ กับการ “ล่องเรือท่องกระจก ทะเลสาบชิโกะสึ” ตื่นตาตื่นใจกับ “เทศกาลแสงแห่งฝันในป่าออนเซ็น” เทศกาลแสงไฟโจเซนเค ประจำปี 2026 ซึ่งจัดเป็นครั้งที่ 11 ชมวิวภูเขาอันน่าทึ่งของเกาะฮอกไกโดด้วยการ “นั่งกระเช้าลอยฟ้าภูเขาโมอิวะ” อันน่าตื่นตะลึง ขึ้นสู่ด้านบน ไฮไลท์ พาทำน้้ำร้อนขึ้นสู่สันเขื่อน จุดชมวิวมะไร้เปลี่ยนสีสุดอลังการในหุบเขา ของเกาะฮอกไกโด ณ “เขื่อนโฮเฮเคียว”

พักออนเซ็น 2 คืน / เมนูพิเศษ : “บุฟเฟ่ต์ปูยักษ์ 3 ชนิด นันคะ” สามารถทานได้แบบไม่อั้น

วันที่	โปรแกรมทัวร์	อาหาร			โรงแรม
		เช้า	เที่ยง	เย็น	
1	สนามบินสุวรรณภูมิ				
2	สนามบินชิโตเซ่ - ทะเลสาบชิโคสึ + ล่องเรือท่อง กระฉก - เมืองโนโบริเบ็ตสึ - จิโกกุทานิ - ทะเลสาบ โทยะ - แชน้ำแร่ออนเซ็น				NISEKO NORTHERN RESORT AN'NUPURI หรือเทียบเท่า 4 ดาว ★★★★★
3	สวนน้ำแร่ฟูคิตาชิ + ภูเขาโยเตอิ - เมืองโจซังเค - ชม ไบไม้เปลี่ยนสี ณ เขื่อนโฮเฮเคียว - ชมไบไม้เปลี่ยน สีที่สะพานฟูตานิ - แชน้ำแร่ออนเซ็น + เทศกาลแสง แห่งฝันในป่าออนเซ็น				JOZANKEI MANSEIKAKU HOTEL MILIONE หรือเทียบเท่า 4 ดาว ★★★★★
4	เมืองโอดารุ - คลองโอดารุ - ถนนซาโกมาจิ - เมือง ซัปโปโร - ย่านสถานีรถไฟซัปโปโร - ซ้อปปิ้งย่านชูซุกิ โนะ - <b>บุฟเฟ่ต์ปิ้งย่างอิมโมอันซามูยักซ์ 3 ชนิด</b>			 NANDA	MERCURE HOTEL SAPPORO หรือเทียบเท่า 4 ดาว ★★★★★
5	ถนนต้นแปะก๊วย ณ มหาวิทยาลัยฮอกไกโด - ชิโรอิ โคอิบิตะพาร์ค - ขึ้นกระเช้าภูเขาโมอิวะ - ซ้อปปิ้ง ย่านทานุกิโคจิ			 CASH BACK	MERCURE HOTEL SAPPORO หรือเทียบเท่า 4 ดาว ★★★★★
6	สนามบินชิโตเซ่-สนามบินสุวรรณภูมิ				



**กำหนดการเดินทาง 23 - 28 ตุลาคม 2569 (วันปียมหาราช)**

28 ตุลาคม - 2 พฤศจิกายน 2569

30 ตุลาคม - 4 พฤศจิกายน 2569

**โปรแกรมการเดินทาง 6 วัน 4 คืน :  
เดินทางโดยสายการบินไทย**

**BKK** — — **CTS**

เที่ยวบิน      เวลาออก      เวลาถึง

TG 670      23.55      08.20



**CTS** — — **BKK**

เที่ยวบิน      เวลาออก      เวลาถึง

TG 671      10.00      15.50

DAY  
01

ท่าอากาศยานสุวรรณภูมิ กรุงเทพฯ --> ประเทศญี่ปุ่น



- 20.30 น. พร้อมกันที่ท่าอากาศยานสุวรรณภูมิ ชั้น 4 ส่วนผู้โดยสารระหว่างประเทศ ขาออก ประตู 4 เคาน์เตอร์ H โดย **สายการบินไทย** เจ้าหน้าที่ คอยให้การต้อนรับและอำนวยความสะดวกด้านเอกสารก่อนขึ้นเครื่อง
- 23.55 น. เห็นฟ้าสูง ประเทศญี่ปุ่น โดย**สายการบินไทย แอร์เวย์ THAI AIRWAYS (TG)** เที่ยวบินที่ TG 670 (ใช้เวลาเดินทางประมาณ 6 ชั่วโมง 35 นาที / เวลาท้องถิ่นจะเร็วกว่าประเทศไทย 2 ชั่วโมง)

DAY  
02

CHITOSE / NOBORIBETSU / TOYA

- สนามบินชิโตเซ่
- ทะเลสาบชิโคสึ + ล่องเรือท่องกระจก
- เมืองโนโบริเบ็ตสึ - จิโกกุทานิ
- ทะเลสาบโทยะ
- แชน้ำแร่ออนเซ็น

- 08.20 น. เดินทางถึง สนามบินชิโตเซ่ ประเทศญี่ปุ่น หลังจากผ่านขั้นตอนศุลกากรเรียบร้อยแล้ว จากนั้นนำท่านสู่ **“ทะเลสาบชิโคสึ (LAKE SHIKOTSU)”** ทะเลสาบที่มีความลึกเป็นอันดับสองของประเทศญี่ปุ่น ตั้งอยู่ในบริเวณอุทยานแห่งชาติชิโคสึโทยะ ที่ชาวญี่ปุ่นให้ชื่อว่า “เหยือกน้ำยักษ์” ด้วยความลึกของทะเลสาบ ทำให้แม้ในฤดูหนาวทะเลสาบแห่งนี้ก็จะมีทางแข็งตัวจนกลายเป็นทะเลสาบน้ำแข็งแน่นอน ให้ทุกท่านได้สัมผัสบรรยากาศของธรรมชาติอันอุดมสมบูรณ์ด้วยการล่อง **“เรือท่องกระจก (SIGHTSEEING GLASS BOAT)”** บนผืนน้ำอันงดงาม พร้อมทิวทัศน์ความสวยงามด้วยภูเขาล้อมรอบมากมาย ผ่านชม “สะพานยามาเซ็นเท็ตสึ” สะพานเหล็กสีแดงที่มีอายุเก่าแก่ที่สุดของฮอกไกโด รวมไปถึง “ภูเขาไฟทารูเมะ” ที่เคยเกิดการปะทุล่าสุดในปี ค.ศ.1981 เพลิดเพลินไปกับการชมโลกใต้น้ำและสีสันที่สดใสของระบบนิเวศของทะเลสาบผ่านห้องเรือกระจก ที่ถือเป็นเสน่ห์อีกอย่างหนึ่งที่ดึงดูดนักท่องเที่ยวสายธรรมชาติมากมาย





: รับประทานอาหารกลางวัน ณ ภัตตาคาร

จากนั้นนำท่านเดินทางสู่ “เมืองโนโบริเบ็ตสึ” ชม “หุบเขานรก จิโกกุ다니 (NOBORIBETSU JIGOKUDANI)” ทุกท่านจะได้เห็นบ่อนรกที่มีควันพวยพุ่งออกมา เกิดจากพลังงานความร้อนตามใต้พิภพให้ท่านได้เก็บภาพความงดงามจากปรากฏการณ์ทางธรรมชาติที่ยังคงอยู่ชั่วนิรันดร์



จากนั้นนำท่านชมวิว “ทะเลสาบโทยะ (LAKE TOYA)” เป็นทะเลสาบที่ใหญ่เป็นอันดับ 3 ของญี่ปุ่นโดยมีเส้นรอบวงยาวถึง 43

กิโลเมตร เป็นทะเลสาบปล่องภูเขาไฟ ในอุทยานแห่งชาติชิคตสึ-โทยะ บนเกาะฮอกไกโด ทะเลสาบมีลักษณะคล้ายไขดาว ตรงกลางทะเลสาบมีเกาะตั้งอยู่คือเกาะนากาโนะ นับเป็นจุดชมวิวที่สวยงามตาที่ไม่ควรพลาด



🍴: รับประทานอาหารค่ำ ณ ห้องอาหารของโรงแรม

🏨: พักที่ NISEKO NORTHERN RESORT AN'NUPURI หรือเทียบเท่า



# DAY 03: NISEKO / JOZANKEI

- สวนน้ำแร่ฟูกิดาชิ + ภูเขาโยเตอิ
- เมืองโจซังเค - ชมใบไม้เปลี่ยนสี ณ เชื่อนโฮเฮเคียว
- ชมใบไม้เปลี่ยนสีที่สะพานฟุตามิ
- แช่น้ำแร่ออนเซ็น + เทศกาลแสงแห่งฝันในป่าออนเซ็น

**📌 รับประทานอาหารเช้า ณ ห้องอาหารของโรงแรม**

พาท่านชม **“สวนน้ำแร่ฟูกิดาชิ (FUKIDASHI PARK)”** เป็นหนึ่งในบรรดาแหล่งน้ำแร่ผุดที่ผุดออกมาจากภูเขาไฟโยเตอิ ซึ่งได้รับคัดเลือกให้เป็น 1 ใน 100 น้ำแร่ที่มีชื่อเสียงของประเทศญี่ปุ่น และผ่านชม **“ภูเขาโยเตอิ (MT. YOTEI)”** ที่ได้รับการกล่าวขานกันว่าเป็น “ภูเขาฟูจิ” ของเกาะฮอกไกโด ภูเขานี้มีชื่อเสียงในเรื่องน้ำพุธรรมชาติที่เกิดจากการละลายของหิมะ

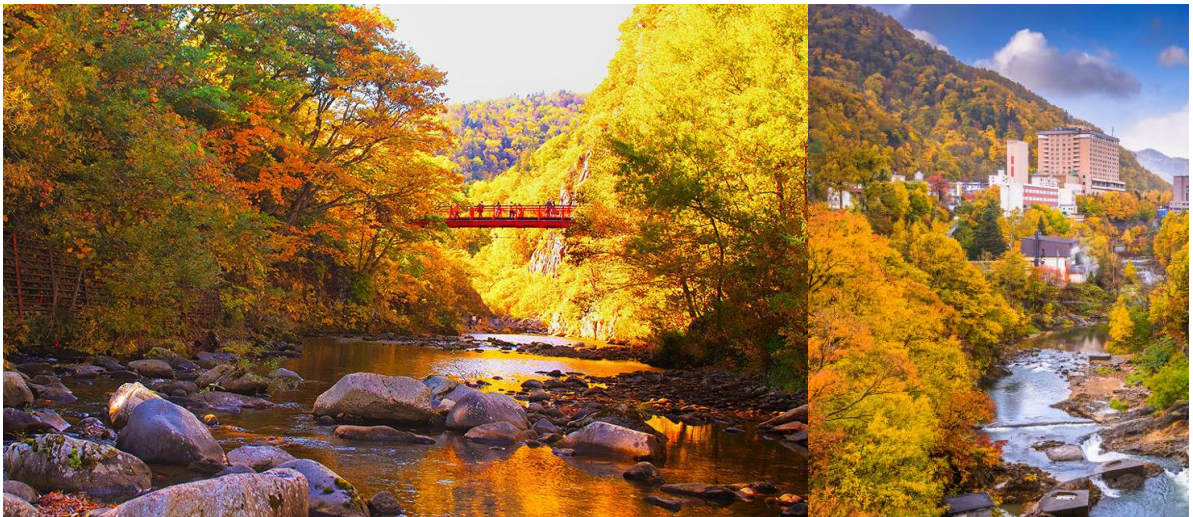


จากนั้นนำท่านเดินทางสู่ “เมืองโจซังเค” แหล่งออนเซ็นอันอุดมสมบูรณ์ไปด้วยธรรมชาติภายในเมืองซัปโปโร บนเกาะฮอกไกโด ชมความสวยงามของใบไม้เปลี่ยนสี “เขื่อนโฮเฮเคียว (HOHEIKYO DAM)” เขื่อนกักเก็บน้ำที่ถือเป็นสถานที่สุดพีคในการชมใบไม้เปลี่ยนสีอีกจุดหนึ่งของเมืองโจซังเค ทั้งวิวทิวทัศน์ของทะเลสาบโจซัง (Lake Jozan) และหุบเขาเซ็นโจอิวะ (Senjoiwā) ในช่วงฤดูใบไม้ร่วงเปลี่ยนเป็นสีแดงเหลือง ทำให้เขื่อนแห่งนี้ติดอันดับ 1 ใน 100 ของป่าริมน้ำที่สวยงามที่ดีที่สุด และ 1 ใน 100 เขื่อนทะเลสาบที่ดีที่สุดอีกด้วย (ความสวยงามของใบไม้เปลี่ยนสีขึ้นอยู่กับสภาพอากาศ)



รับประทานอาหารกลางวัน ณ ภัตตาคาร

นำทุกท่าน “ชมใบไม้เปลี่ยนสีที่สะพานฟุตามิ (FUTAMI BRIDGE)” สะพานสีแดงที่ทอดข้ามแม่น้ำโทโยอิระ สะพานแห่งนี้ถือเป็นจุดชมดอกไม้เปลี่ยนสีที่สวยงามที่สุดแห่งหนึ่งของเกาะฮอกไกโด เมื่อถึงฤดูกาลจะมีนักท่องเที่ยวหลั่งไหลมาสัมผัสและชื่นชมความสวยงามของวิวแม่น้ำและใบไม้เปลี่ยนสี (ความสวยงามของใบไม้เปลี่ยนสีขึ้นอยู่กับสภาพอากาศ)



จากนั้นนำทุกท่านเข้าสู่ที่พัก พร้อมเพลิดเพลินไปกับ “เทศกาลแสงแห่งฝันในป่าออนเซ็น (THE JOZANKEI NATURE LUMINARIE 2026)” งานศิลปะแสงสีสุดมหัศจรรย์ที่ออกแบบโดย NAKED โดยมีการประดับไฟตามเส้นทางตั้งแต่สวนพุทตามิยาวไปจนถึงสะพานแขวนพุทตามิ เพื่อเพิ่มความสุขงามให้กับทิวทัศน์ของใบไม้เปลี่ยนสีในยามค่ำคืน (ความสุขงามของใบไม้เปลี่ยนสีขึ้นอยู่กับสภาพอากาศ)



- 🍴: รับประทานอาหารค่ำ ณ ห้องอาหารของโรงแรม
- 🏨: ที่พักที่ JOZANKEI MANSEIKAKU HOTEL MILIONE หรือเทียบเท่า

# TIME TO ONSEN

พิเศษ! ณ โรงแรมที่พักแห่งนี้ ท่านจะได้สัมผัสกับการอาบน้ำแร่ หรือ เรียกอีกอย่างว่าออนเซ็น เพื่อผ่อนคลายความเมื่อยล้า การอาบน้ำแร่ จะทำให้ เลือดลมดี, ผิวพรรณสดใส, สุขภาพดี, ผ่อนคลายความเมื่อยล้า และยังช่วยในระบบการเผาผลาญของร่างกายอีกด้วย

An illustration of a person relaxing in an onsen hot spring. The person is shown from the chest up, sitting in a wooden hot spring tub. The background features a stylized landscape with a sun, clouds, and some plants. The overall tone is relaxing and inviting.

# DAY 04 : OTARU / SAPPORO

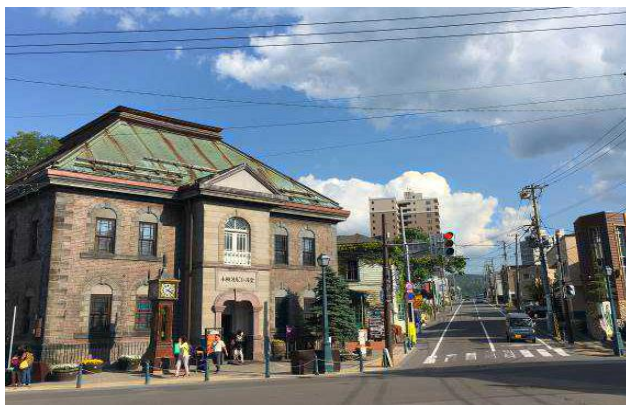
- เมืองโอตารุ - คลองโอตารุ
- ถนนซาไกมาจิ
- เมืองซัปโปโร - ย่านสถานีรถไฟซัปโปโร
- ซ้อปิ้งย่านซูซุกิโนะ
- **บุฟเฟ่ต์บั้งย่างอิมไมอันซาปุยักษ์ 3 ชนิด**

## 📍 รับประทานอาหารเช้า ณ ห้องอาหารของโรงแรม

จากนั้นนำท่านเดินทางสู่ “เมืองโอตารุ” ชม “**คลองโอตารุ (OTARU CANAL)**” ที่มีความยาว 1,140 เมตร และเชื่อมต่อกับอ่าวโอตารุ ซึ่งในสมัยก่อนประมาณ ค.ศ. 1920 ในยุคอุตสาหกรรมการขนส่งทางเรือเฟื่องฟู คลองแห่งนี้ได้ถูกใช้เป็นเส้นทางในการขนส่งสินค้า จากคลังสินค้าในตัวเมืองโอตารุ ออกไปยังท่าเรือบริเวณปากอ่าว ให้ท่านเดินเล่น พร้อมถ่ายรูปตามอัธยาศัย กับอาคาร โกดังเก่าแก่



ริมคลองสุดคลาสสิก และวิวทิวทัศน์ที่สวยงาม และ “**ถนนซาไกมาจิ (SAKAIMACHI STREET)**” ย่านซ้อปิ้งสำคัญของเมืองตั้งอยู่ไม่ไกลจากคลองโอตารุ ซึ่งเป็นที่ตั้งของ “ร้านเครื่องแก้ว”, “พิพิธภัณฑ์กล่องดนตรี” และ “นาฬิกาไอน้ำโบราณ” อีกทั้งตลอดสองข้างทางของถนนซาไกมาจิ ยังเต็มไปด้วยร้านค้าขายขนมแสนอร่อยนานาชนิดโดยเฉพาะอย่างยิ่งร้านชื่อดัง Le TAO มีให้ท่านได้ชิมลิ้มลอง หรือ ซ้อกลับกันมากมายหลายร้าน อีกทั้งยังมีของที่ระลึกและร้านอาหาร ร้านกาแฟ ให้ท่านเดินชมได้ตามอัธยาศัย บนถนนเส้นนี้เชื่อมต่อกับถนนสายซูชิ “Shushi Dori Otaru” เรียงรายด้วยร้าน ซูชิ ซาซิมิ รามเมง รวมถึงร้านอาหารซีฟู้ดสดๆ



🍴📍 : รับประทานอาหารกลางวัน ณ ภัตตาคาร

จากนั้นนำทุกท่านช้อปปิ้งที่ **“ย่านสถานีรถไฟซัปโปโร (SAPPORO JR STATION)”** สถานีรถไฟหลักของซัปโปโรที่ถือเป็นอีกแห่งที่นอกจากการเดินทางแล้ว ยังมีร้านขายสินค้ามากมายจนกลายเป็นแหล่งช้อปปิ้งอีกหนึ่งแห่ง ห้ามพลาดกับจุดชมวิว T38 OBSERVATION DECK จะอยู่บนชั้นบนของอาคาร JR Tower ที่มีความสูง 160 เมตร ที่สามารถชมวิวทิวทัศน์ของเมืองซัปโปโร *(ไม่รวมค่าขึ้นชม Tower)* อีสาระให้ทุกท่านได้ช้อปปิ้งตามอัธยาศัย



จากนั้นพาท่านช้อปปิ้งต่อที่ **“ย่านซูซุกิโนะ” (SUSUKINO)** ซึ่งเป็น แหล่งช้อปปิ้งสินค้า รวมถึงร้านค้าแบบ Tax Free, ห้างสรรพสินค้า, ร้าน Donki, ร้านแบรนด์ดังๆมากมายร้านรวงที่ขายราเม็งมากมายจนได้รับการขนานนามว่า **ตรอกราเม็ง** หรือ **“ราเม็งโยะโคะโจ”** และยังมีร้านอาหารมากมาย เช่นร้านซูชิสายพาน, ร้านสเต็ก Beef Impact, ร้านปิ้งย่างอาหารทะเลชื่อดัง รวมไปถึงร้านอิซากายะ หรือร้านนั่งดื่มสไตล์ญี่ปุ่น ย่านการค้าแห่งนี้ถือเป็นอีกจุดหนึ่งที่ดึงดูดผู้คน



มากมายจนถูกขนานนามว่า **“ย่านซูซุกิโนะแห่งซัปโปโรที่ไม่เคยหลับไหล”** รวมไปถึง**ห้างสรรพสินค้าแห่งใหม่** **ใจกลางย่านซูซุกิโนะ “Cocono Susukino”** มีบริการทั้งร้านอาหาร, บาร์นั่งชิล, โรงภาพยนตร์ Toho Cinemas, ร้านรองเท้า ABC-Mart, ร้านร้อยเยน, ซูเปอร์มาร์เก็ตขนาดใหญ่, ร้านยา, ร้านของฝาก ถือเป็นห้างสรรพสินค้าขนาดใหญ่ที่มีบริการครบครัน ของเด็ดดังฮอกไกโด สายชิมสายช้อปปิ้งห้ามพลาด!



รับประทานอาหารค่ำ ณ ภัตตาคาร **บุฟเฟต์ญี่ปุ่น 3 ชนิดอิมไมอัน**

พักที่ **MERCURE HOTEL SAPPORO** หรือเทียบเท่า



**BUFFET  
KING CRABS  
PREMIUM YAKINIKU  
“NANDA”**

บริการด้วยอาหารทะเลนานาชนิด อาทิ  
สุดยอดอาหารทะเลงอกโตโต “ปู 3 อย่าง”  
ทั้ง ปูสุโอ ปูงู และปูการาบะ หอยเชลล์  
หอยแมลงภู่วิวโต กุ้งทะเล ให้ท่านได้ลิ้มลองรสชาติ  
สดใหม่จากทะเล อีกทั้งยังมีเนื้อวัว เนื้อหมู ชั้นดี  
พร้อมผักสดๆ บริการแบบอิมไมอัน

## DAY 05 : SAPPORO


- ถนนต้นแปะก๊วย ณ มหาวิทยาลัยฮอกไกโด
- ชิโรอิโคอิบิตะพาร์ค
- ขึ้นกระเช้าภูเขาโมอิวะ
- ช้อปปิ้งย่านทานุกิโคจิ

### 📍 รับประทานอาหารเช้า ณ ห้องอาหารของโรงแรม

จากนั้นนำท่านเดินทางสู่ “ถนนสายโรแมนติกแห่งมหาวิทยาลัยฮอกไกโด (GINKGO AVENUE UNIVERSITY)” หรือ “ถนนต้นแปะก๊วย” บริเวณทิศตะวันออกของมหาวิทยาลัย มีต้นแปะก๊วยประมาณ 70 ต้น ขนานกันไปตามถนนที่ทอดยาวประมาณ 380 เมตร ใบของแปะก๊วยมีสีเขียวและจะเปลี่ยนเป็นสีเหลืองในฤดูใบไม้เปลี่ยนสี (ความสวยงามของใบไม้เปลี่ยนสีขึ้นอยู่กับสภาพอากาศ)



จากนั้นนำท่านถ่ายรูปสวนชิชิยะ **“ชิโรอิโคอิบิตะพาร์ค (SHIROI KOIBITO PARK)”** ที่ถือเป็นของฝากท้องถิ่นที่มีชื่อเสียงที่สุดของเกาะฮอกไกโด เกี่ยวกับช็อคโกแลตไม่ว่าจะเป็นไอศกรีม หรือ คูกี้ต่างๆ แต่ที่ไม่ควรพลาดคือการเก็บรูปบริเวณรอบๆ ซึ่งในช่วงฤดูหนาวจะมีการจัดธีมสวนสวยงาม อาทิ เช่น สโนว์แมน, ซานตาคลอส, หอนาฬิกา, หอคอยขนมเค้ก, บ้านรังนก, มีมุมสวยๆ ให้ถ่ายรูปมากมาย **(ไม่รวมค่าเข้าชมสายพานการผลิต)**

 **รับประทานอาหารกลางวัน ณ ภัตตาคาร**

จากนั้นนำท่านนั่งกระเช้าลอยฟ้าขึ้นสู่ **“ภูเขาโมอิวะ (MT.MOIWA ROPEWAY)”** จากมุมสูงกว่า 531 เมตร เหนือระดับน้ำทะเล จะพบกับภาพความสวยงามของเมืองซัปโปโรและอ่าวอิชิคาริแบบพาโนรามา จนได้รับเป็นอันดับ 1 ใน 3 ของจุดชมวิวยอดนิยมของประเทศญี่ปุ่น นอกจากนี้ทัศนียภาพของเมืองที่มีความสวยงามแตกต่างกันออกไปในแต่ละฤดูกาล ด้านบนยังมีท้องฟ้าจำลอง ร้านอาหาร และร้านขายของที่ระลึก **(ความสวยงามของใบไม้เปลี่ยนสีขึ้นอยู่กับสภาพอากาศ)**



พาท่านซื้อป๊อปปิ้งต่อที่ **“ทานุกิโคจิ (TANUKIKOJI)”**  
ท่านจะได้เลือกซื้อสินค้ามากมาย อาทิ เช่น  
เครื่องใช้ไฟฟ้า นาฬิกา เกมส์ กล้องถ่ายรูป ของฝาก  
ของที่ระลึก เสื้อผ้า สินค้าแบรนด์เนม เครื่องสำอางค์  
 เป็นต้น



**รับประทานอาหารค่ำ เพื่อให้ท่านได้ใช้เวลาคุ้มค่า** รับเงินสดท่านละ 2,000 JPY

พักที่ MERCURE HOTEL SAPPORO หรือเทียบเท่า

**DAY  
06**

สนามบินชิโตเซ่ --> ท่าอากาศยานสุวรรณภูมิ



**📌** รับประทานอาหารเช้า ณ ห้องอาหารของโรงแรม (กรุณาตรวจสอบเช็คสิ่งของและสัมภาระให้เรียบร้อย)

สมควรแก่เวลาเดินทางสู่ “สนามบินชิโตเซ่” เพื่อเดินทางกลับ

10.00 น. เหนินฟ้าสู่ ประเทศญี่ปุ่น โดยสายการบินไทย แอร์เวย์ THAI AIRWAYS (TG) เที่ยวบินที่ TG 671

15.50 น. เดินทางถึงเมืองไทย พร้อมกับความประทับใจเต็มเปี่ยม

# สำคัญมากโปรดอ่านอย่างละเอียดก่อนการชำระเงิน

รายการต่างๆ สามารถเปลี่ยนแปลงได้ตามความเหมาะสม อันเนื่องจากภัยธรรมชาติ, โรคระบาด, สภาพอากาศ, การเมือง, สายการบิน, ปัญหาการจราจร, หรือเหตุสุดวิสัยต่างๆ เป็นต้น  
อีกทั้งโรงแรมต่างๆที่ระบุในรายการนี้ อาจมีการปรับเปลี่ยนได้ตามความเหมาะสม  
โดยที่บริษัทฯ มีต้องแจ้งให้ทราบล่วงหน้า

เมื่อท่านตกลงชำระเงินกับทางบริษัทฯ จะถือว่าท่านได้ยอมรับในเงื่อนไขข้อตกลงต่างๆ แล้วเรียบร้อย

## สำคัญ

ขอความกรุณาแจ้งวัตถุประสงค์ที่ท่านแพ้หรือไม่สามารถรับประทานได้



● ไม่ทานเนื้อวัว



● ไม่ทานปลาดิบ



● ไม่ทานเนื้อหมู



● ไม่ทานสัตว์ปีก (ไก่)



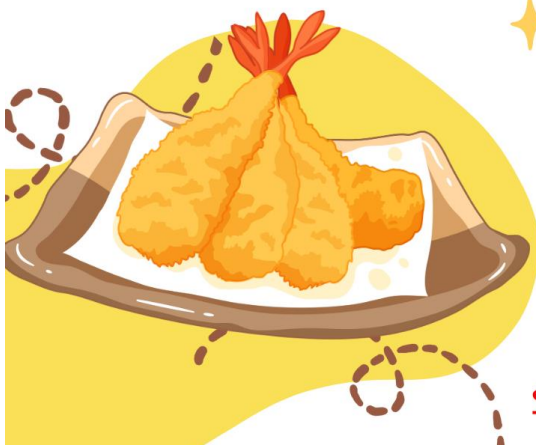
● ผักสดวิธีตี



● อาหารสำหรับเด็ก ( 2-11 ปี )  
\*วัตถุดิบขึ้นอยู่กับทาว์ราน



● แพ้อาหาร / อื่นๆโปรดระบุ



\*\*\*อาหารบางมื้อเป็นเมนูเฉพาะของร้านอาหารและวัตถุประสงค์ท้องถิ่น\*\*\*

หากไม่แจ้งล่วงหน้า 14 วันก่อนเดินทาง  
ขอสงวนสิทธิ์ในการเปลี่ยนแปลงวัตถุดิบหรือแก้ไขเมนูอาหาร

## อัตราค่าบริการนี้ประกอบด้วย 2 ส่วน

1. ค่าที่พักและบริการอื่น ๆ ที่เกี่ยวข้องในต่างประเทศ (ไม่รวมค่าตัวเครื่องบิน)

2. ค่าตัวเครื่องบิน THAI AIRWAYS

### :: อัตราค่าบริการเดินทาง ::

สำหรับคณะเดินทาง 25 ท่านขึ้นไป (การันตีออกเดินทาง 15 ท่าน)

รหัสกรุป	วันเดินทาง	ผู้ใหญ่	เด็กมีเตียง (6-11 ปี)	เด็กไม่มีเตียง (2-5 ปี)	จอยแลนด์ (ไม่ใช่ตัว)
J-1023-S	23-28 ตุลาคม 2569 (วันปิยมหาราช)	63,900	61,900	59,900	42,300
J-1028-S	28 ต.ค. - 2 พ.ย. 69	63,900	61,900	59,900	42,300
J-1030-S	30 ต.ค. - 4 พ.ย. 69	63,900	61,900	59,900	42,300

กรณีต้องการพักเดี่ยวจ่ายเพิ่มจากราคาผู้ใหญ่ 12,000 บาท

สำหรับเด็กทารก อายุต่ำกว่า 2 ปี (ณ. วันเดินทาง) เช็คราคาตัวก่อนทำการจองค่ะ

## อัตราค่าบริการดังกล่าวนี้รวม...

- ตัวเครื่องบินไป-กลับ แบบหมู่คณะตามเส้นทางและสายการบินที่ระบุในโปรแกรม (ชั้นทัศนาวจร)
- ค่าภาษีสนามบินทุกแห่งตามรายการทัวร์
- ค่าธรรมเนียมน้ำมันที่สายการบินเรียกเก็บ (คำนวณ ณ วันที่ 07/05/2569)
- ค่าอาหาร, ค่าเข้าชม และค่ายานพาหนะทุกชนิด ตามที่ได้ระบุไว้ในรายการ
- โรงแรมที่พักตามระบุไว้ในรายการ หรือในระดับเดียวกัน (ห้องพัสดุ TWIN หรือห้องพัสดุ 3 ท่าน TRIPLE)
- การบริการของมัคคุเทศก์จากเมืองไทยตลอดการเดินทาง 1 ท่าน
- น้ำดื่มที่ญี่ปุ่นท่านละ 1 ขวด / วัน (สำหรับวันที่มีการจัดนำเที่ยว)
- ค่าประกันอุบัติเหตุในระหว่างตลอดการเดินทาง \*\*\*ไม่จำกัดอายุผู้เอาประกันภัย\*\*\*

วงเงินทุนชีวิตจากอุบัติเหตุท่านละ 2,000,000 บาท ดูแลค่ารักษาพยาบาลจากอุบัติเหตุท่านละ 500,000 บาท

\*\*แต่หากลูกค้าท่านใด [สนใจซื้อเพิ่มประกันการเดินทางครอบคลุมสุขภาพค่ารักษาพยาบาล COVID-19\\*\\*](#)  
สามารถแจ้งสอบถามข้อมูลเบี้ยประกันเริ่มต้น 500 บาท (ระยะเวลา 5-7 วัน) กับทางบริษัทฯ ณ วันที่แจ้งสำรองที่นั่ง

## อัตราค่าบริการดังกล่าวนี้ไม่รวม...

- ค่าภาษีมูลค่าเพิ่ม 7% + หัก ณ ที่จ่าย 3%
- ค่าธรรมเนียมน้ำมันที่สายการบินเรียกเก็บ อาจรวมถึงมีการเรียกเก็บเพิ่มเติมในภายหลัง
- ค่าใช้จ่ายส่วนตัว อาทิ ค่าโทรศัพท์, ค่าซักรีด, ค่าเครื่องดื่มนในห้องพัก และค่าอาหารที่สั่งมาในห้องพัก เป็นต้น
- ค่าอาหารและเครื่องดื่มที่สั่งพิเศษในร้านอาหาร นอกเหนือจากที่บริษัทจัดให้ ในรายการทัวร์
- ค่าน้ำหนักของกระเป๋าเดินทางในกรณีที่เกิดเกินกว่าสายการบินกำหนด ([23 กิโลกรัมต่อท่าน](#))
- ค่าทำหนังสือเดินทาง / ต่อหน้าเล่มหนังสือเดินทาง
- ค่าทำใบอนุญาตที่กลับเข้าประเทศของคนต่างชาติ หรือต่างด้าว
- ค่าธรรมเนียมวีซ่าเข้าประเทศญี่ปุ่นของคนต่างชาติ ([สำหรับคนไทยยกเว้นวีซ่าเข้าญี่ปุ่นผ่านกระยะสั้นไม่เกิน 15 วัน](#))
- ค่าเปลี่ยนแปลงตัวต่างๆ อาทิเช่น แก้วชื่อผู้เดินทาง, เปลี่ยนคนเดินทาง, เปลี่ยนเที่ยวบินกลับ (กรุณาสอบถามเจ้าหน้าที่)
- ราคาทัวร์ข้างต้นยังไม่รวมค่าทิปมัคคุเทศน์นำเที่ยวและคนขับรถรวม 1,500 บาท/ท่าน/ทริป

## เงื่อนไขการสำรองที่นั่งและชำระเงิน...

- กรุณาจองทัวร์ล่วงหน้าก่อนการเดินทาง **พร้อมชำระมัดจำที่นั่งละ 30,000 บาท** เพื่อการันตีสิทธิ์ที่นั่งของท่าน **กรณีลูกค้าทำการจองน้อยกว่าวันเดินทาง 35 วัน** ทางบริษัทฯ ขอสงวนสิทธิ์ในการเก็บค่าทัวร์เต็มจำนวนทันที
- ส่วนที่เหลือชำระก่อนการเดินทางไม่น้อยกว่า 35 วัน มิฉะนั้นถือว่าท่านยกเลิกการเดินทางโดยอัตโนมัติ *(ทางบริษัทฯ อาจมีการเรียกเก็บส่วนที่เหลือทั้งหมดก่อน 35 วัน อันเนื่องจากขณะที่เดินทางนั้นถูกจองเต็มเร็วกว่าปกติ หรือจำเป็นต้องออกตัวเครื่องบิน เพื่อเลี่ยงการเก็บส่วนค่าธรรมเนียมเชื้อเพลิง และค่าภาษีสนามบินที่มีการเปลี่ยนแปลง)*
- พร้อมส่งสำเนาหนังสือเดินทางให้เจ้าหน้าที่ฝ่ายขาย, เลขสะสมไมล์ (หากมี), ประเภทอาหารที่ท่านไม่ได้หรือประเภทอาหารที่ทำให้เกิดการแพ้ เช่น เนื้อวัว อาหารทะเล เป็นต้น ท่านสามารถแจ้งริควงอื่น ๆ เพิ่มเติมกับเจ้าหน้าที่ เพื่ออำนวยความสะดวกก่อนการเดินทาง

**\*\*กรณีที่ลูกค้ามีการชำระค่าทัวร์ทั้งหมดหรือบางส่วน  
ทางบริษัทฯ ถือว่าท่านยอมรับเงื่อนไขและข้อตกลงต่างๆ ที่ทางทัวร์ระบุไว้ทั้งหมดนี้แล้ว\*\***

# เงื่อนไขการยกเลิกการเดินทาง

\*\*กรณียกเลิกการจองตามหลักเกณฑ์เกี่ยวกับการกำหนดอัตราค่าบริการคืนให้แก่นักท่องเที่ยว 2563

สำคัญมาก!!! กรณีเดินทางช่วงวันหยุดนักขัตฤกษ์ หรือเที่ยวบินพิเศษ เช่น Extra Flight และ Charter Flight หรือ สายการบินใดๆ กำหนดให้บริษัทจะต้องชำระค่าตัวเครื่องบิน 100% ก่อนการเดินทางมากกว่า 30 วัน ขอสงวนสิทธิ์ในการคืนเงินทุกกรณี

## จำนวนวันที่ยกเลิกการเดินทาง

## ค่าธรรมเนียมการยกเลิกการเดินทาง

ยกเลิกการเดินทางล่วงหน้า  
30 วันขึ้นไป

ขอสงวนสิทธิ์หักค่าใช้จ่ายที่เกิดขึ้น (ค่าใช้จ่ายเตรียมการนำเที่ยว เช่น ค่ามัดจำบัตรโดยสารเครื่องบิน, ค่ามัดจำโรงแรม และค่าใช้จ่ายที่จำเป็นอื่นๆ)

เป็นเงิน 10,000 บาท

ยกเลิกการเดินทางล่วงหน้า  
ไม่น้อยกว่า 15 วัน

คืนเงินค่าทัวร์ 50%

ยกเลิกการเดินทางล่วงหน้า  
น้อยกว่า 15 วัน

ขอสงวนสิทธิ์ในการคืนเงิน  
ในทุกกรณี

\*กรณียกเลิกการเดินทางมากกว่า 30 วัน อันเนื่องมาจากการเจ็บป่วย จนทำให้ไม่สามารถเดินทางได้ จำเป็นต้องมีใบรับรองแพทย์จากโรงพยาบาลเท่านั้น เพื่อประกอบการยื่นพิจารณาดังกล่าว แต่ทั้งนี้จะมีค่าใช้จ่ายที่ท่านไม่สามารถเรียกคืนได้ เช่น ค่าตัวเครื่องบิน ค่าที่พัก และค่าเซอร์วิสต่างๆที่เกิดขึ้นตามจริงในกรณีที่ท่านไม่สามารถเดินทางได้



โปรดตรวจสอบ Passport ของท่าน

จะต้องมีอายุคงเหลือ ณ วันเดินทาง **มากกว่า 6 เดือนขึ้นไป** และเหลือหน้ากระดาษขั้นต่ำ 2 หน้า

(หากมีข้อสงสัยเพิ่มเติม สามารถสอบถามได้จากพนักงานขาย)

# เงื่อนไขและข้อกำหนดอื่นๆ

- บริษัทฯ ขอสงวนสิทธิ์ในการเลื่อนหรือยกเลิกการเดินทาง หากคณะทัวร์มีผู้เดินทางต่ำกว่า 15 ท่าน โดยจะแจ้งให้ผู้เดินทางทราบล่วงหน้าอย่างน้อย 15 วัน ก่อนการเดินทาง(อาจเปลี่ยนแปลงราคาในกรณีที่ผู้ร่วมเดินทางไม่ถึงจำนวนที่ระบุ)
- กรณีท่านมีการเดินทางด้วย**ตัวเครื่องบินภายในประเทศหรือออกตัวโดยสารระหว่างประเทศเอง** ต้องรบกวนแจ้งให้เราทราบ ณ วันที่สำรองที่นั่ง หากไม่มีการแจ้งเรื่องไว้ จะไม่สามารถเรียกชดเชยค่าเสียหายที่เกิดขึ้นจากตัวเครื่องบินดังกล่าวได้
- กรุณา **อย่าขีดเขียน ฉีก หรือประทับตราใดๆ ที่ไม่เกี่ยวข้อง** ลงในหนังสือเดินทาง หากทางสายการบินไม่อนุญาตให้ เช็กอินหรือตำรวจตรวจคนเข้าเมืองประเทศนั้นๆ ปฏิเสธการเข้า-ออกประเทศ ทางบริษัทไม่รับผิดชอบทุกกรณี
- การให้บริการของ**รถบัสนำเที่ยวในประเทศญี่ปุ่นมีข้อกำหนดตามกฎหมายช่วงเวลา 08:00น.-19:00น.** ขอสงวนสิทธิ์ในการปรับเปลี่ยนการเดินทางตามสถานการณ์อย่างเหมาะสม
- ที่นั่งบนเครื่องบินของกรุ๊ปทัวร์เป็นไปโดยสายการบินเป็นผู้กำหนด ซึ่งทางบริษัทฯ แจ้งค่าขอได้ตามขั้นตอน แต่ไม่สามารถเข้าไปแทรกแซงจัดการแทนได้
- มาตรฐานของโรงแรมในประเทศญี่ปุ่นนั้น จะมีความแตกต่างกันกับมาตรฐานระดับสากล
  - 1. **ห้อง SGL (ห้องนอนเดี่ยว)** ขนาดเตียงประมาณ **130-140 ซม.ม.** ตามมาตรฐานของโรงแรมในประเทศญี่ปุ่น
  - 2. **ห้อง TWN (ห้องนอนคู่)** ประเภทนิยมตามมาตรฐานการพักคู่สำหรับ 2 เตียง (WESTERN ROOM)
  - 3. **ห้อง DOUBLE (ห้องนอนคู่)** \*\*บางโรงแรมมีขนาดเล็กเท่าห้อง SINGLE ขนาดเตียงประมาณ **130-140 ซม.ม.** ซึ่งบางโรงแรมจะมีห้องประเภทนี้ไม่เพียงพอ ทางบริษัทจะจัดเป็นห้อง (TWIN) ให้ลูกค้าโดยอัตโนมัติ
  - 4. **ห้อง TRIPLE (ห้องสามเตียง)** \*\*\*บางโรงแรมจะมีห้องพักประเภทสามเตียงไม่เพียงพอ รวมถึงบางโรงแรมอาจไม่มีบริการห้องประเภทนี้ ท่านจะได้พักเป็น ห้อง TWN + ฟูกเสริม สำหรับ 1 ท่าน หรืออาจมีความจำเป็นที่ต้องแยกพักแบบ (TWIN+SINGLE) โดยขึ้นอยู่กับดุลพินิจของโรงแรม ซึ่งทางบริษัทฯ แจ้งค่าขอได้ตามขั้นตอน แต่ไม่สามารถเข้าไปแทรกแซงจัดการแทนได้

**\*\*หากลูกค้าไม่สะดวกพักเป็นเตียงเสริมหรือฟูกเสริม ท่านสามารถติดต่อแจ้งเปลี่ยนเป็นพักเดี่ยวได้ (โดยมีค่าใช้จ่ายพักเดี่ยวเพิ่มเติม)**

**\*\*กรณีครอบครัวเลือกประเภทห้องพักไม่ตรงกัน TWN+SGL+TRP ห้องพักแต่ละประเภท ขึ้นอยู่กับการจัดแปลนห้องพักของแต่ละโรงแรม อาจจะได้ไม่ได้อยู่ชั้นเดียวกัน หรืออยู่ติดกัน**
- บริษัทฯ ขอสงวนสิทธิ์เก็บค่าภาษีสนามบินทุกแห่งและภาษีตัวทุกชนิดเพิ่ม หากสายการบินปรับขึ้นก่อนวันเดินทาง
- หากท่านไม่เดินทางกลับพร้อมคณะทัวร์ ตัวเครื่องบินขากลับซึ่งยังไม่ได้ใช้ ไม่สามารถนำมาขอคืนเงินได้
- ในระหว่างการท่องเที่ยวนี้ หากท่านไม่ใช้บริการใดๆ ไม่ว่าจะทั้งหมดหรือบางส่วน ถือว่าท่านสละสิทธิ์ ไม่สามารถเรียกร้องขอคืนค่าบริการได้
- ค่าบริการที่ท่านชำระกับทางบริษัทฯ เป็นการชำระแบบเหมาขาด และทางบริษัทฯ ได้ชำระให้กับบริษัทฯ ตัวแทนแต่ละแห่งแบบเหมาขาดเช่นกัน ดังนั้นหากท่านมีเหตุอันใดที่ทำให้ท่านไม่ได้ท่องเที่ยวพร้อมคณะตามรายการที่ระบุไว้ ท่านจะขอคืนค่าบริการไม่ได้
- หากท่านถูกเจ้าหน้าที่ตรวจคนเข้าเมืองของประเทศนั้นๆ ปฏิเสธการเข้า-ออกเมือง ด้วยเหตุผลใดๆ ก็ตาม ถือเป็นเหตุผลซึ่งอยู่นอกเหนืออำนาจและความรับผิดชอบของบริษัทฯ ทางบริษัทฯ ขอสงวนสิทธิ์ที่จะไม่คืนเงินบางส่วนหรือทั้งหมด
- หากท่านถูกปฏิเสธการเข้า-ออกเมือง ไม่ว่าจะประเทศใดจนทำให้ท่านไม่สามารถเดินทางต่อไปได้ คณะทัวร์ท่านอื่นๆ รวมถึงไกด์จะไม่สามารถรอท่าน ณ สนามบินได้ จำเป็นต้องออกเดินทางตามโปรแกรมที่วางไว้ แต่ทางตัวแทนบริษัทฯ จะทำหน้าที่ประสานงานและเจ้าหน้าที่จะทำการติดต่อช่วยเหลือท่านเป็นระยะ
- บริษัทฯ จะไม่รับผิดชอบต่อกรณีที่กองตรวจคนเข้าเมืองของประเทศไทยงดออกเอกสารเข้าเมืองให้กับชาวต่างชาติ หรือ คนต่างด้าวที่พำนักอยู่ในประเทศไทย แต่จะทำหน้าที่ช่วยเหลือเจรจา แต่อำนาจสิทธิขาดเป็นของทางกองตรวจคนเข้าเมือง

- บริษัทฯ ขอสงวนสิทธิ์ที่จะไม่รับผิดชอบต่อค่าใช้จ่ายใดๆ ในกรณีที่เกิดเหตุสุดวิสัย เช่น การยกเลิกหรือล่าช้าของสายการบิน , อุบัติเหตุ, ภัยธรรมชาติ, การนัดหยุดงาน, การจลาจล หรือสิ่งของสูญหายตามสถานที่ต่าง ๆ ที่เกิดเหนืออำนาจควบคุมของบริษัทฯ
- บริษัทฯ จะทำหน้าที่เป็นตัวแทนในการเรียกร้องค่าชดเชยจากสายการบิน, โรงแรมหรือบริษัทขนส่งเมื่อเกิดการสูญหายของสัมภาระระหว่างการเดินทาง แต่จะไม่รับผิดชอบต่อการสูญหายดังกล่าว
- บริษัทฯ ขอสงวนสิทธิ์ที่จะเปลี่ยนแปลงรายการทัวร์ตามความเหมาะสม และสถานการณ์ต่างๆ ทั้งนี้ทางบริษัทฯ จะยึดถือและคำนึงถึงความปลอดภัย รวมถึงประโยชน์สูงสุดของลูกค้าส่วนมากเป็นสำคัญ
- เมื่อท่านตกลงชำระเงินไม่ว่าทั้งหมดหรือบางส่วนกับทางบริษัทฯ จะถือว่าท่านได้ยอมรับในเงื่อนไขข้อตกลงต่างๆ แล้ว